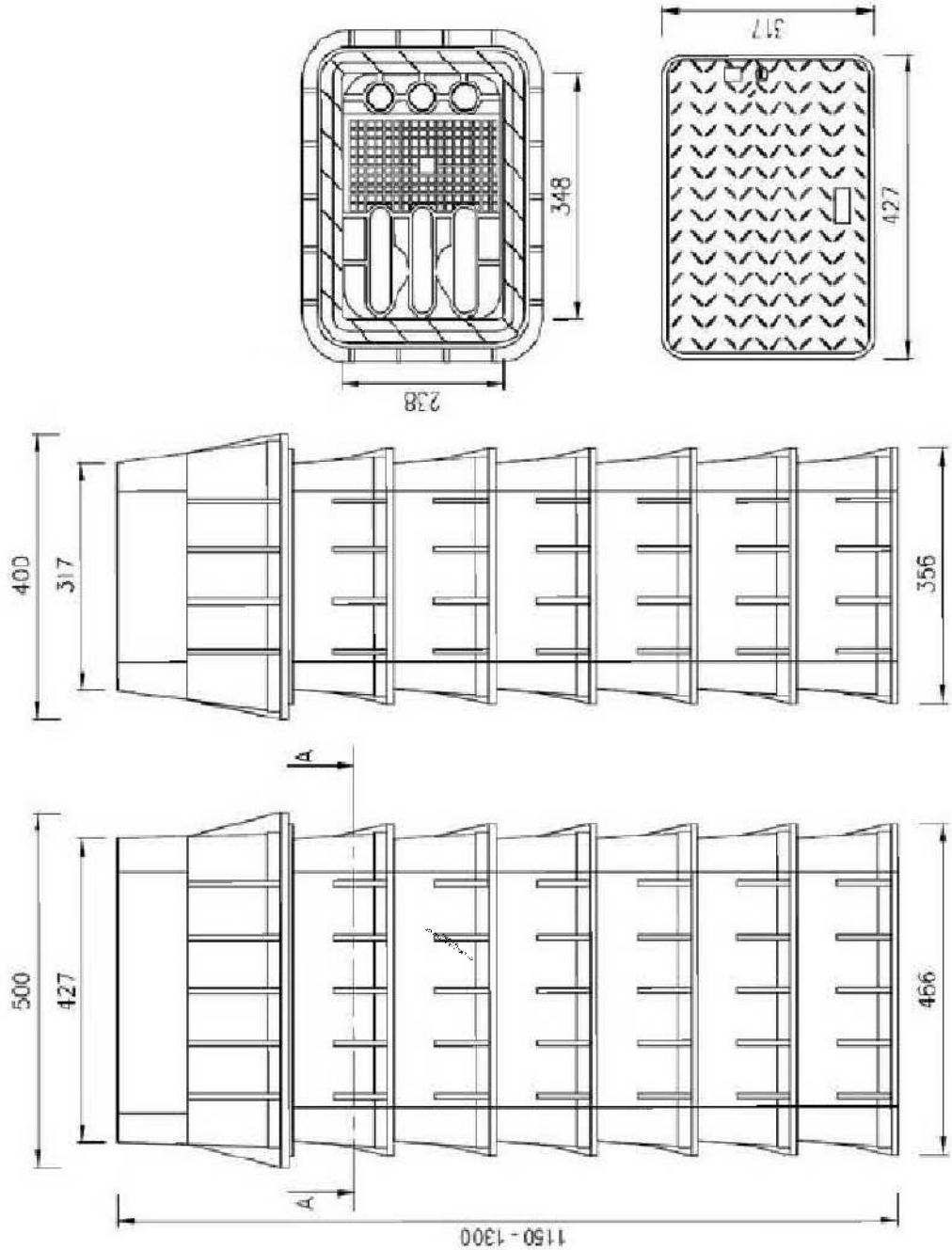


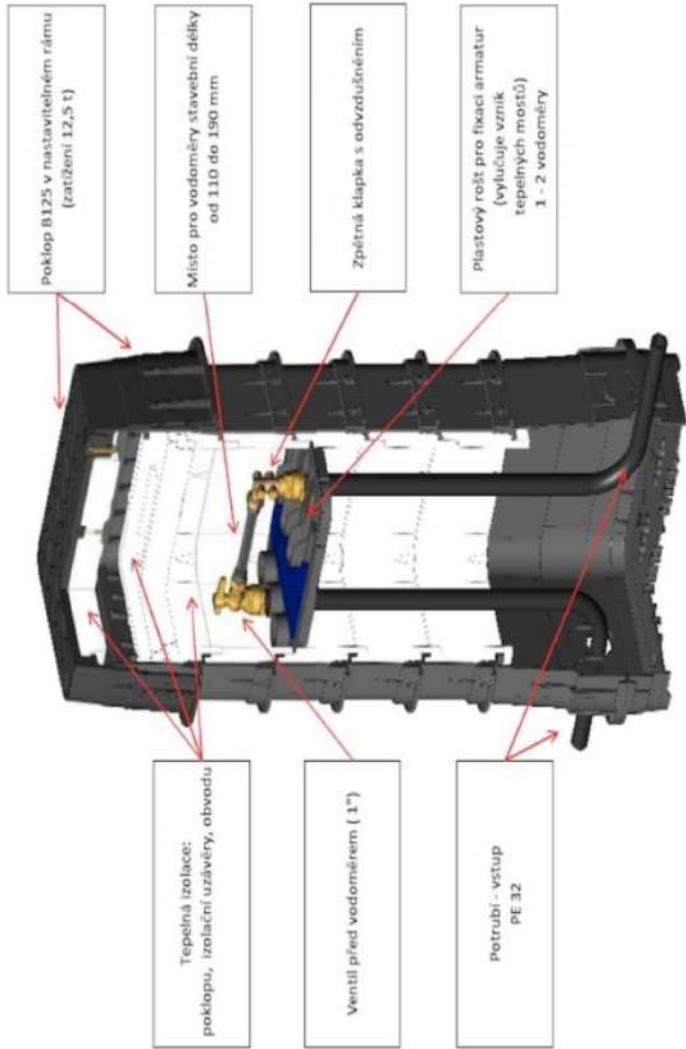
SO 01.2 - PŘEPOJENÍ VODOVODNÍCH PŘÍPOJEK
VODOMĚRNÁ ŠACHTA

BOKORYS




PŮDORYS

SCHEMATICKÝ POPIS VODOMĚRNÉ ŠACHTY



Výškový systém: BpV

Zodp. projektant: Jiří Třináctý, DiS.	Vypracoval: Jiří Třináctý, DiS.		Jiří Třináctý, DiS. PROJEKCE INŽENÝRSKÝCH SÍTÍ Veseláská 1, 690 02 BŘECLAV tel.: 511 112 780, e-mail: pjs@mybox.cz
Obec: Podivín	Katastrální území: Podivín	Datum: XII/2022	
Investor: Vodovody a kanalizace Břeclav, a.s., Čechova 23, Břeclav	Číslo zakázky:		
AKCE: PODIVÍN - ul. Hřbitovní, přeložka vodovodu	Formát: 2 x A4		
	Stupeň: DUSP		
	Měřítko: 1 : 10		
OBSAH: VODOMĚRNÁ ŠACHTA	Číslo přílohy: 10	Část: D	